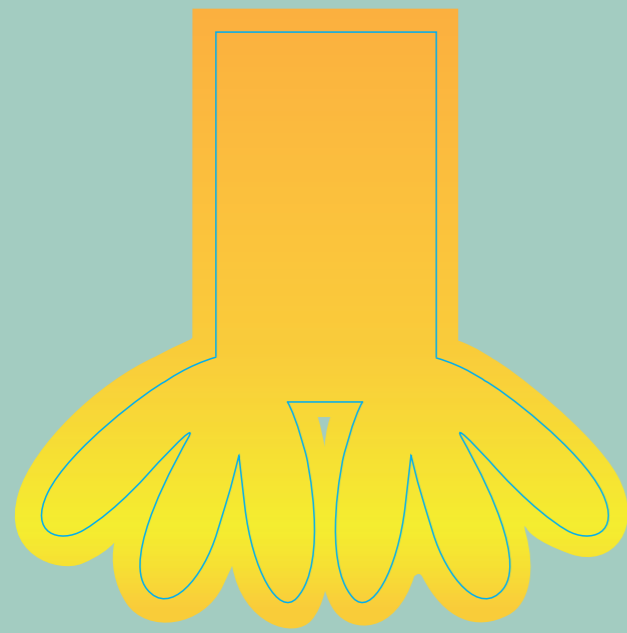
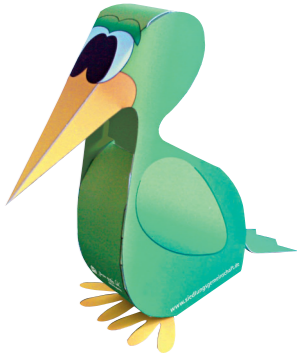
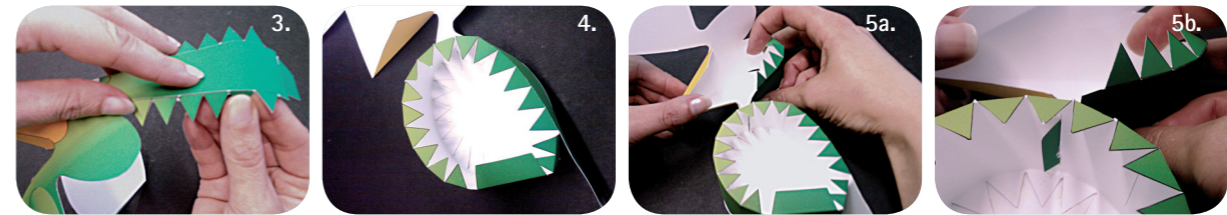


Bastelanleitung „Der CSg-Specht“

1. Die Einzelteile entlang der blauen Linien aus dem Bogen ausschneiden.
2. Anschließend die Rundungen der Seitenteile durch Abrollen über einen Stift o. Ä. vorformen.
3. Alle Klebe-Ecken an der dunkelgrünen Linie im 90° Winkel umfalten.
4. Ein Seitenteil des Körpers mit dem Rückenteil verkleben. Dabei beachten, dass der Schlitz für die Aufnahme des Kopfteils oben mittig positioniert ist.
5. Eine Seite des Kopfteils verkleben (5a.) und das untere Ende des Kopf-Mittelteils in den Schlitz des Rückenteils schieben (5b).
6. Nun die zweite Seite des Kopf- und Seitenteils aufkleben und die „Schwanzfedern“ des Spechtes etwas nach oben biegen.
7. Den Schnabel auf der Unterseite überlappend verkleben.
8. Zum Schluss die Füße so ankleben, dass diese hinten bündig mit der Unterseite des Bauches abschließen.

Die CSg wünscht viel Spaß beim Basteln!



www.sparen-csg.de

www.siedlungsgemeinschaft.de

 *sparen mit Stil*
wohnen, sparen.

Chemnitzer Siedlungsgemeinschaft eG
Hoffmannstraße 47
09112 Chemnitz

Telefon: 0371 38222-0
Fax: 0371 38222-69
info@siedlungsgemeinschaft.de
www.siedlungsgemeinschaft.de

 *sparen mit Stil*
wohnen.sparen.